



Bautri-Rescue

Das Adaptersystem, das mehr aus
ihren Baustützen macht

3 Baustützen + 1 Bautri = Alle Möglichkeiten

In jeder Baustütze steckt ein Dreibock! Die Anwendungsmöglichkeiten sind vielfältig: ob zur Abstützung, Personenrettung, zum Bewegen von Lasten oder zum Ausleuchten: Mit dem Bautri-System nutzen Sie vorhandene Ausrüstung noch flexibler.

Das System kann in kurzer Zeit von einer Person montiert werden. Man benötigt dafür lediglich einen Schraubenschlüssel.

Dank nivellierbarer Stützen ist das Aufstellen auch auf unebenen Untergründen kein Problem. Selbst große Höhenunterschiede können somit überwunden werden.

- ▶ Als PSA-Anschlageinrichtung zugelassen (DIN EN 795:2012 Typ B, CEN/TS 16415:2013)

Es können bis zu drei Leute gleichzeitig gesichert werden, bei einem Körpergewicht von maximal **100kg** pro Person

- ▶ Maximale Belastung bei Nutzung als Lasten-Hebe- und Stützsystem (2006/42/EG (MaschRL)): **2000 kg**

- ▶ Gewicht: **15 kg**

- ▶ Packmaß: **40 x 40 x 15 cm**

- ▶ In zertifiziertem Betrieb hergestellt (EXC3 nach DIN EN 1090-2:2019)



Das Bautri-System im Einsatz



Bautri als Ersatz für einen EGS-Dreibock zur Schachttretung



Mobiler Kettenzug aus einem Bautri-Dreibock mit Rädern. Ideal zum schnellen Bewegen von Lasten



„Das Bautri-System ist bei uns fester Bestandteil in der Bergungsgruppe und hat sich als Einsatzmittel bewährt.

Damit können wir unsere Ausrüstung optimal ergänzen und in kürzester Zeit ein zuverlässiges Dreibock-System aufbauen.

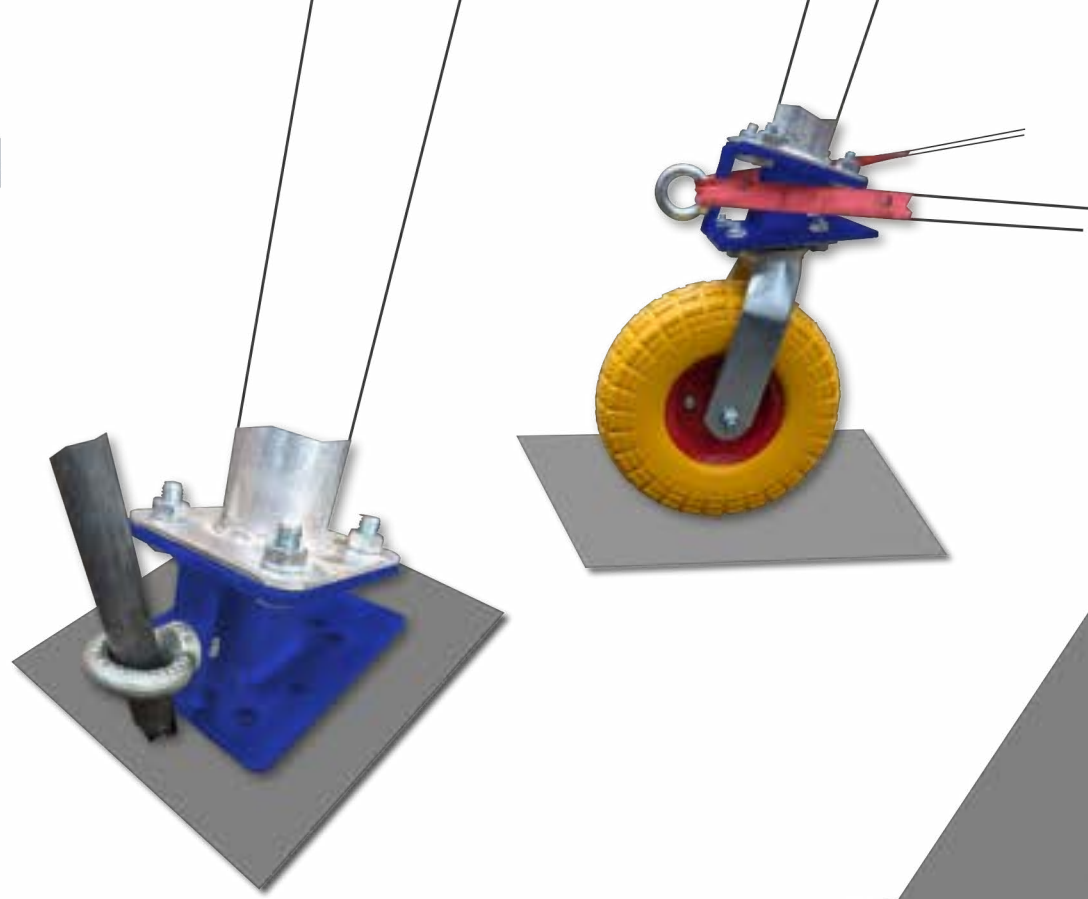
Durch die vielfältigen Möglichkeiten im Zubehör sind wir für alle Lagen gut vorbereitet und können zukünftig Menschen in Not schnell und professionell helfen - genau das, worauf es im Einsatz ankommt.“

Jan Fäller, Zugführer THW Fulda

Sicherer Stand

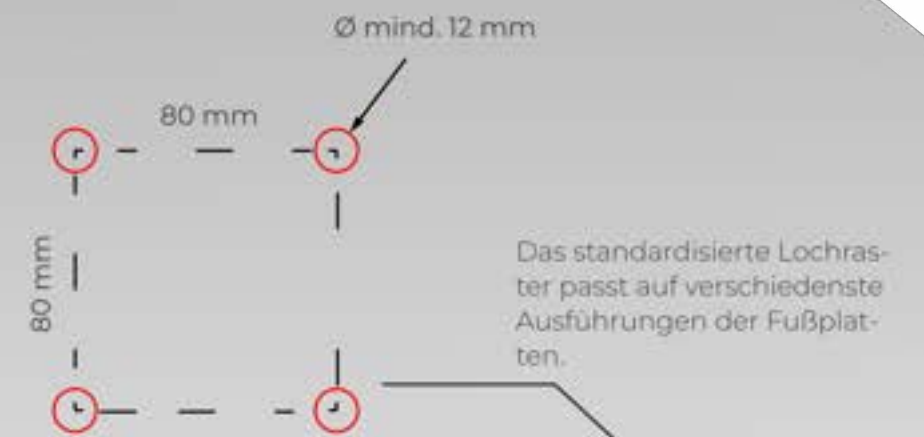
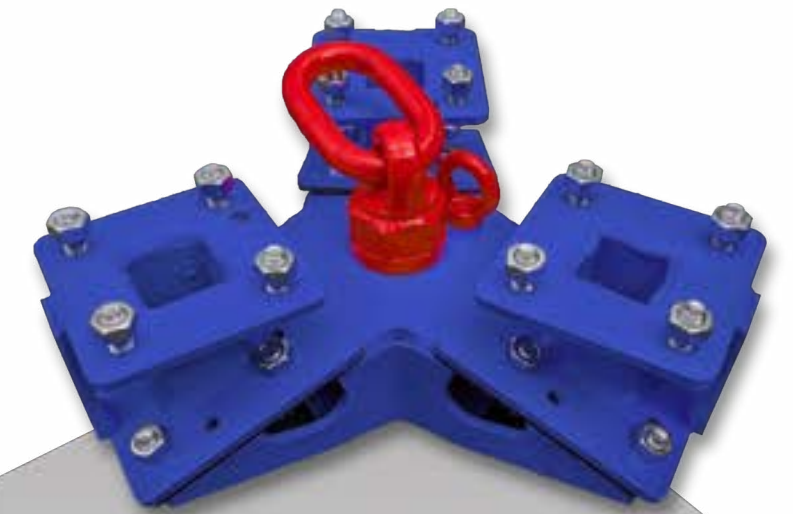
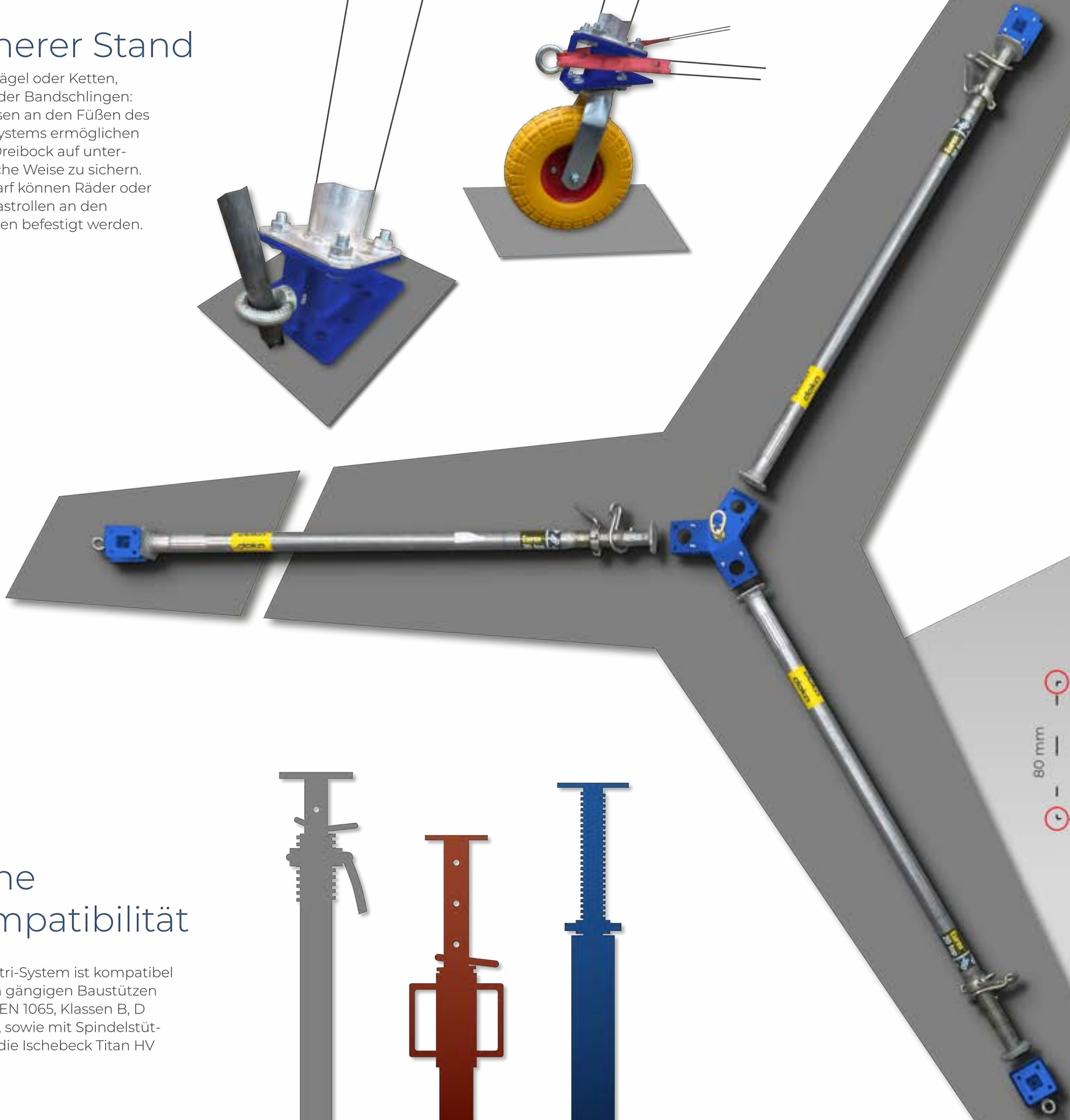
Ob Erdnägel oder Ketten,
Rund- oder Bandschlingen:

Die Ösen an den Füßen des
Bautri-Systems ermöglichen
es den Dreibock auf unter-
schiedliche Weise zu sichern.
Bei Bedarf können Räder oder
Schwerlastrollen an den
Fußplatten befestigt werden.



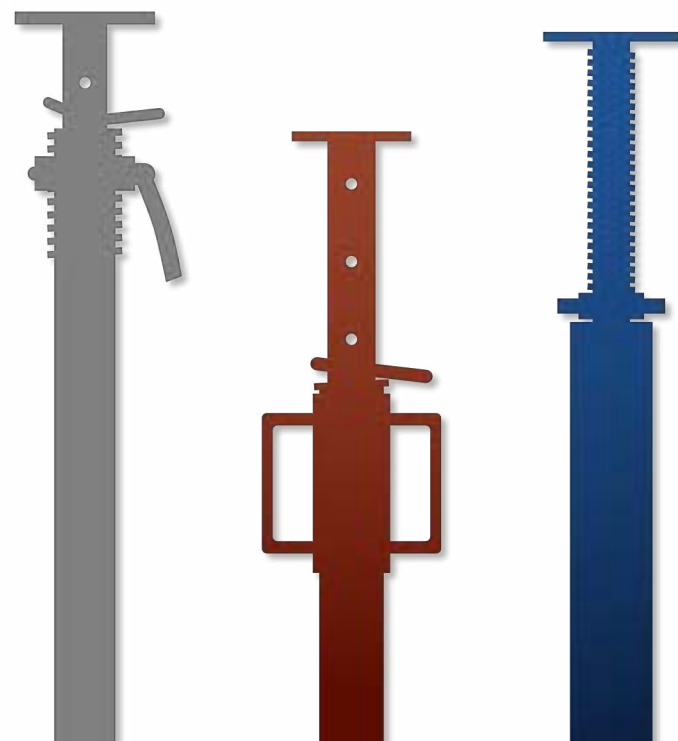
Schnell Einsatzbereit

Die Schrauben zur Montage
der Baustützen sind bereits an
den Adapterplatten fixiert. Es
müssen nur noch die Muttern
festgezogen werden um den
Dreibock zusammenzubauen.



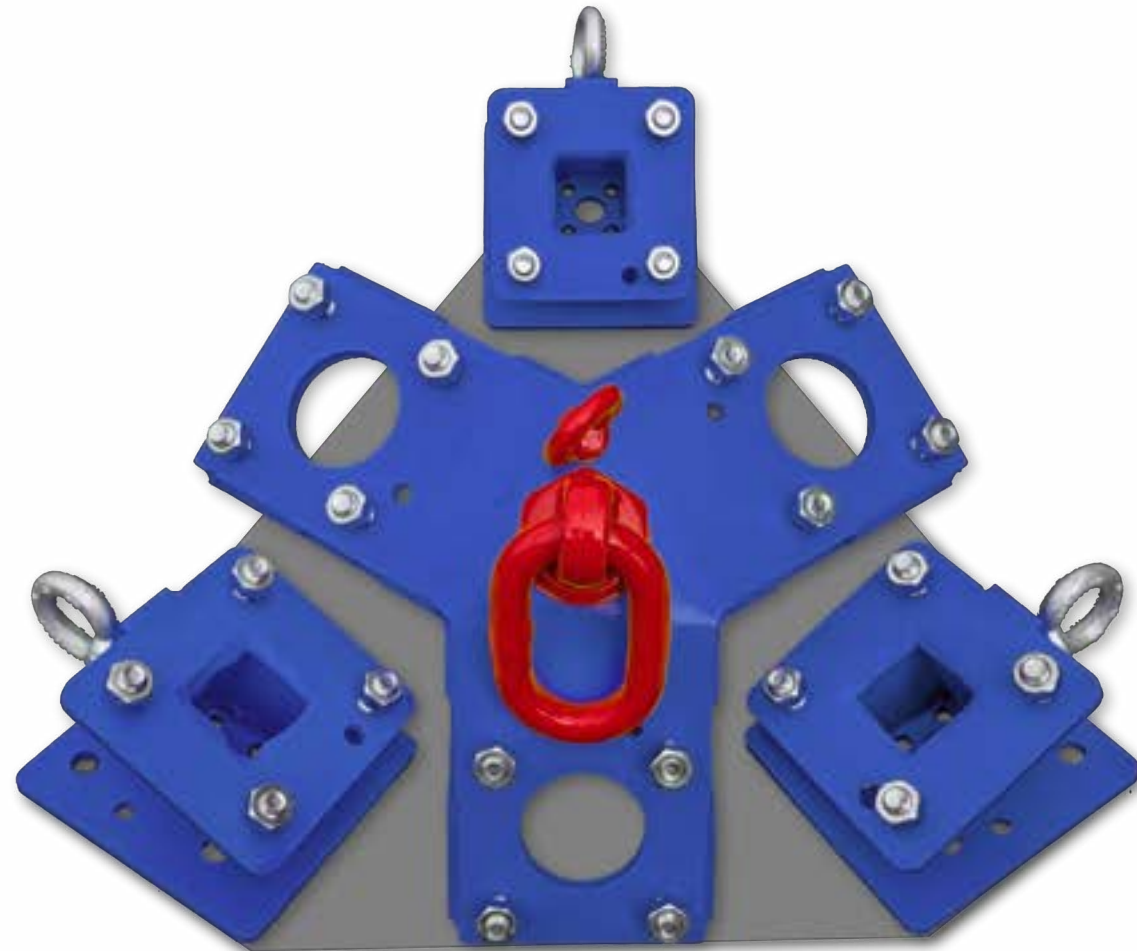
Hohe Kompatibilität

Das Bautri-System ist kompatibel
mit allen gängigen Baustützen
der DIN EN 1065, Klassen B, D
oder BD, sowie mit Spindelstüt-
zen wie die Ischebeck Titan HV



Bautri-Rescue

Optional erhältliche Transportkiste



Features

- ▶ zertifizierter Anschlagwirbel
- ▶ zusätzliche Bohrungen für Anschlagpunkte und Normzapfen (DIN 14640) (Zur Anbringung von Scheinwerfern) auf der Kopfplatte
- ▶ Marotech „MT Secure OP“ Anti-rutschbelag an den Fußelementen

Lieferumfang

- ▶ Kopfplatte und drei Fußelemente
- ▶ Schrauben-/Mutternsatz (24x M12x30 Sechskantschrauben / 24x M12 Muttern)
- ▶ Anschlagwirbel (WLL 4t)
- ▶ Sekundärer Anschlagpunkt (WLL 1t)
- ▶ M20 Mutter
- ▶ technische Dokumentation



- ▶ Außenmaß von 47x21x37cm
- ▶ Platz für ein Bautri-System, Kettenzug, Schwerlastrollen, Spanngurt, Rückekette und Kleinteile
- ▶ extrem robust
- ▶ wasserdicht

Derzeit im Zulassungsprozess befindliche Anwendungszwecke

Die folgenden Konstruktionen sind weder geprüft noch zugelassen. Sie sollen lediglich als Beispiel für die Vielseitigkeit des Bautri-Systems dienen.

Haftungsausschluss

1. Zertifizierte Anwendung
Der Adapter ist ausschließlich für die Nutzung als PSA-Anschlageinrichtung (gemäß DIN EN 795:2012 Typ B) und als mobile Lasten-Hebe- und Stützsystem (gemäß 2006/42/EG (MaschRL)) zugelassen.
Jede anderweitige Nutzung erfolgt auf eigenes Risiko des Anwenders.
2. Anwenderverantwortung
Der Nutzer ist verpflichtet, die Kompatibilität der Baustützen (Material, Durchmesser, Tragfähigkeit) sowie eine fachgerechte Montage eigenständig zu prüfen.
Regelmäßige Sicherheitskontrollen des Gesamtsystems sind obligatorisch.
3. Haftungsbegrenzung
Wir übernehmen keine Haftung für Schäden oder Folgen, die durch:
 - Fehlende Kompatibilität von Komponenten
 - Unsachgemäße Anwendung oder Montage
 - Nicht zertifizierte Nutzungsszenarienentstehen. Garantien gelten nur bei nachweisbaren Fabrikationsfehlern des Adapters.
Abbildungen & Garantien

Fotos dienen nur der Illustration und stellen keine Zusicherung von Eigenschaften dar.



Schiefe Ebene zur Rettung
aus Höhen, mit Bautri-Dreibock
als Unterbauung



Stativ zur Ausleuchtung:
Eine Baustütze auf einem
Bautri-Dreibock



Weitere Produkte aus unserem Sortiment



Vario-Load-Serie

Modular konfigurierbare Ladungsträger –
Für jeden Einsatz gerüstet



Rollwagen-Rampen

Sicher und schnell über Hindernisse im
urbanen Raum



VenturiPulse

Stehende Gewässer mit dem
Venturi-Effekt wirksam belüften

Zur Website



inventied GmbH

Industriegebiet Kreuzwiese 11
67806 Rockenhausen
T +49 1590 61 950 03
info@inventied.de
www.inventied.de

